

DIE NEUEN FUNKTIONEN IN PERPUSTAKAAN VERSION 5

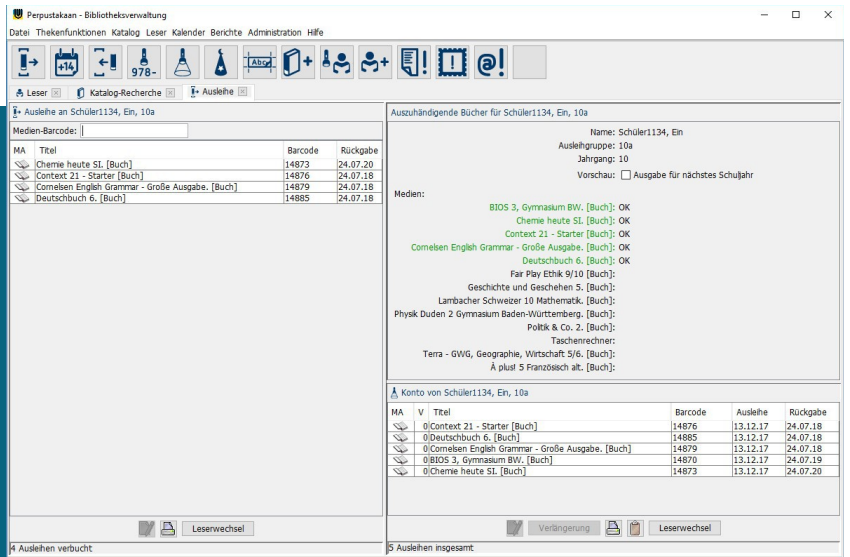


Gesamtfenster

Bislang wurden für verschiedene Arbeitsschritte immer neue Fenster geöffnet. Jetzt steht wahlweise auch eine Einfenster-Darstellung zur Verfügung:

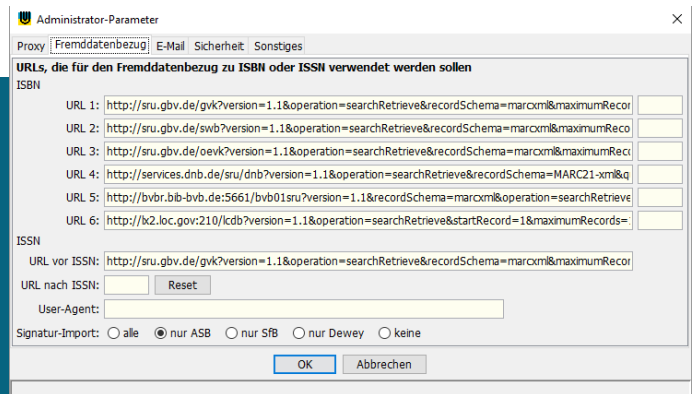
- Je Arbeitsgebiet ein Reiter; zwischen den Reitern kann beliebig gewechselt werden.
- Innerhalb der Reiter werden Teilmeldungen zum Arbeitsgebiet auf Ausschnitte verteilt. Diese Ausschnitte können durch Verschieben der „Split Bar“ in der Größe variiert werden.

Hinweis: Die bisherige Darstellung mit mehreren Fenstern kann beibehalten werden.



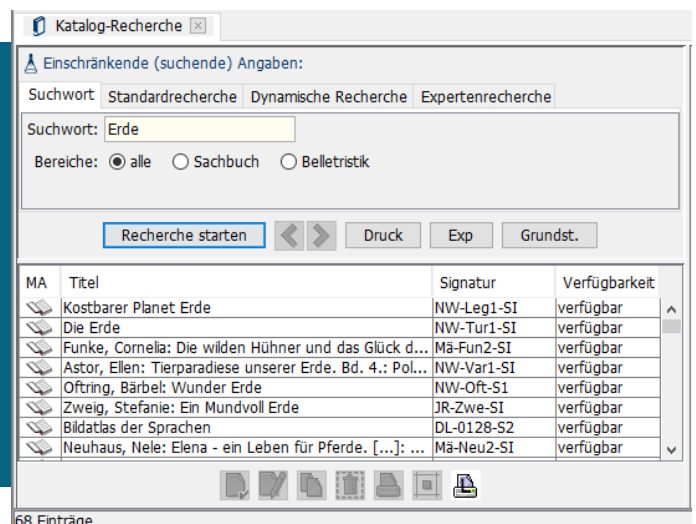
Neue Fremddaten-Quellen

- Deutsche Nationalbibliothek
- Library of Congress
- 4 weitere voreingestellte Quellen, frei konfigurierbar
- Schnelle Schnittstelle: SRU = Search/Retrieve via URL



Suchwort-Recherche

- Unterstützt einfache Suchgewohnheiten, wie sie bei der Suche im Internet üblich sind
- Treffer mit hoher Relevanz stehen oben; bei Suche nach „Erde“ sind z.B. Pferde weniger relevant
- Die Unterscheidung von Sachbuch und Belletristik erfolgt über Systematikgruppen-Definitionen



(bitte wenden)



Weitere neue Funktionen:

Katalogisierung und Recherche

- Optionale Raum-Angabe beim Katalogisierungs-Wizard für raumweise Inventarisierung
- ISBN bei Tonträgern erfassbar
- Neues Feld "Interne Bemerkung", z.B. bei Abos für Bemerkungen zum Lieferverlauf
- Es können nun beliebige Dateien zum Katalogeintrag gespeichert werden, z.B. PDFs
- Lernmittel-Angaben wurden flexibilisiert: Ein Buch kann jetzt mehreren Verwendungen zugewiesen werden, auch mit unterschiedlichen Klassenstufen. Einfaches Beispiel: Die Bibel wird für katholischen und evangelischen Unterricht genutzt, nicht jedoch für Ethik
- Mehrfach-Nachtrag Exemplarangaben, z.B. Preis und Kaufdatum in mehreren Exemplaren in einem Schritt eintragen
- Warnung bei der Exemplarerfassung, wenn nur Zeichen oberhalb der Ziffern kommen - dann ist wahrscheinlich die Hochstelltaste eingerastet
- Zusatzinformationen bei Barcode-Druck im Rahmen der Medien-Generierung und Medienetiketten-Nachdruck möglich, z.B. Signatur und Mediennummer in wählbarer Schriftgröße
- Titelsuche auf Einheitssachtitel ausgedehnt

Leser

- Lesersuche nach gesperrten Lesern
- ASV-BW-Import nutzt jetzt die ID, die über ein Skript bereitgestellt werden kann
- ASV-Bayern-Import
- Winprosa-Import
- Bei allen Leser-Importen kann auch das Passwort des Lesers importiert werden
- Beim Schülerimport werden die verwendeten Pfade gespeichert wieder vorgeschlagen
- Beim Schülerimport kann das Löschen eingeschränkt werden (Lesergruppe).
- Optionaler „Ausdruck der zu löschenden Leser“ nach dem Schülerimport
- Option „bestehende Ausweisnummern überschreiben“ beim Ausweisdruck u.a.

Ausleihe

- Jahresgebühr optional auf Kalenderjahr beziehbar
- Neue Funktionstasten: F5 = Kontodruck, F7 = Leserwechsel
- Hinweis, wenn zweites Exemplar eines Buches ausgeliehen werden soll
- Hinweis "Dieses Medium gilt nicht als auszuhändigen - Trotzdem ausleihen?" (Optional)
- Leih-Code: Sonderfall für Ausleihen ohne konkrete Exemplare, z.B. Taschenrechner
- Kontoausdruck einschließlich Angabe "Ausleihen insgesamt"

Berichte

- Einschränkungsmöglichkeit bei Mehrfachexemplarübersicht nach Systematikgruppe
- Die Säumnisliste enthält nun das Datum der Erstellung.
- Getrennte Spalten für Autor und Titel auch bei "Medienliste allgemein" und Hit-Flop-Liste, wenn das für die Recherche so definiert ist
- Sortierung der Liste ausgeliehener Medien innerhalb Klasse zusätzlich auch noch nach Titel

Sonstiges

- Buchrücken-Etiketten auch zentriert druckbar
- Neue Etiketten-Formulare unterstützt:
 - Avery Zweckform L3651 (52,5 x 29,7 mm)
 - Avery-Zweckform 3475 (70 x 36 mm)
 - Avery-Zweckform 3481 (70 x 41 mm) - auch im Querformat nutzbar (41 x 70 mm)
 - ekz 23 x 38 mm Hochformat